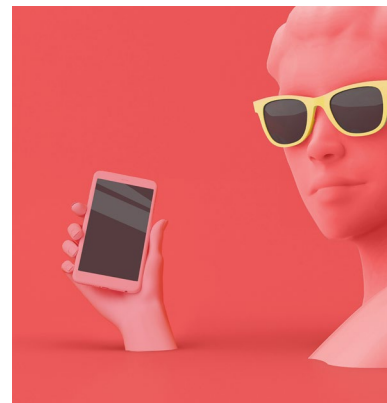


PROZESSAUTO- MATISIERUNG MIT DER POWER PLATFORM

ENABLING
PEOPLE
IMPROVING
BUSINESS



Was die Power Platform für Sie
zu bieten hat und was Sie bei Ihren
Lizenzen bedenken sollten

EINLEITUNG

→ Die Power Platform ist eine Sammlung von Werkzeugen, die es Ihnen ermöglichen, schnell und einfach Geschäftsprozesse zu automatisieren, Apps zu erstellen und Daten zu analysieren. Mit der Power Platform können Sie Ihre Produktivität steigern, veraltete Prozesse modernisieren und Innovation fördern.

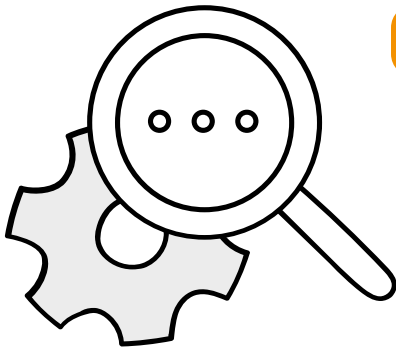
Aber wie können Sie die Kosten der Power Platform abschätzen und optimieren? Welche Lizenzoptionen gibt es und welche passen am besten zu Ihren Zielen

und Anforderungen? In diesem Whitepaper geben wir Ihnen einen Überblick über die verschiedenen Lizenzmöglichkeiten für die Power Platform, insbesondere für den Bereich Prozessautomatisierung. Wir zeigen Ihnen, wie Sie die Vorteile von Power Apps, Power Automate, AI Builder und anderen Komponenten der Power Platform nutzen können, ohne Ihr Budget zu sprengen. Außerdem stellen wir Ihnen einige Alternativen aus der Microsoft Suite vor, die Sie bei Ihrer Technologie-Entscheidung berücksichtigen sollten.

BESTEHENDE LIZENZEN



IN WELCHEN LIZENZEN SIND DIE TOOLS DER POWER PLATFORM BEREITS ENTHALTEN?



In vielen weit verbreiteten Lizenzen wie zum Beispiel Microsoft 365 E3 oder Dynamics 365 Sales Enterprise, sind bereits Rechte zur Nutzung von Power Automate & Power Apps enthalten. Die darin enthaltenen Nutzungsrechte ermöglichen es Canvas Apps, oder beispielsweise Automationen im Kontext der lizenzierten Apps für Ihre persönliche Produktivität einzusetzen. Sie können zum Beispiel einfache Prozesse wie Genehmigungsflows, Status-Updates oder Benachrichtigungen in Teams automatisieren und Datenquellen wie SharePoint, Excel oder Outlook anbinden (Standard-Connectoren).

Dynamics 365 Enterprise Pläne enthalten auch Premium-Connectoren, die Ihnen den Zugriff auf weitere Datenquellen wie SAP, Salesforce oder Oracle ermöglichen, sowie Dataverse, eine Cloud-basierte Datenbank, die Ihre Daten sicher und konsistent speichert und verwaltet. Allerdings sind die Dienste im Kontext einer lizenzierten App zu nutzen.



DYNAMICS 365



Qualifizierte Lizenz

In der qualifizierten Lizenz enthaltene eingeschränkte Nutzungsrechte

	Power Apps	Power Automate	Power Pages
Dynamics 365 Sales Premium	•	•	•
Dynamics 365 Sales Enterprise	•	•	•
Dynamics 365 Sales Professional		•	
Dynamics 365 Customer Service Enterprise	•	•	•
Dynamics 365 Customer Service Professional		•	
Dynamics 365 Field Service	•	•	•
Dynamics 365 Project Operations	•	•	•
Dynamics 365 Team Members		•	
Dynamics 365 Finance	•	•	•
Dynamics 365 Finance Premium	•	•	•
Dynamics 365 Supply Chain Management	•	•	•
Dynamics 365 Supply Chain Management Premium	•	•	•
Dynamics 365 Commerce	•	•	•
Dynamics 365 Human Resources	•	•	•
Dynamics 365 Operations - Activity		•	
Dynamics 365 Business Central	•	•	•
Dynamics 365 Business Central Team Members		•	
Dynamics 365 Intelligent Order Management	•	•	•

MICROSOFT 365*, OFFICE 365 AND WINDOWS



Qualifizierte Lizenz	In der qualifizierten Lizenz enthaltene eingeschränkte Nutzungsrechte				
	Power Apps	Power Automate		Microsoft Copilot Studio for Teams	Dataverse for Teams
		Cloud flows	Desktop flows		
Office 365 E1	•	•		•	•
Office 365 E3	•	•		•	•
Office 365 E5	•	•		•	•
Office 365 F3	•	•		•	•
M365 Business Basic	•	•		•	•
M365 Business Standard	•	•		•	•
M365 Business Premium	•	•	•	•	•
Microsoft 365 F1					
Microsoft 365 F3	•	•	•	•	•
Microsoft 365 E3	•	•	•	•	•
Microsoft 365 E5	•	•	•	•	•
Windows 10 Pro			•		
Windows Enterprise E3			•		
Windows Enterprise E5			•		
Office 365 A1	•	•			
Office 365 A3 ¹	•	•		•	•
Office 365 A5 ¹	•	•		•	•
Microsoft 365 A1 ²	•	•			
Microsoft 365 A3 ¹	•	•	•	•	•
Microsoft 365 A5 ¹	•	•	•	•	•
Windows Education A3 ¹			•		
Windows Education A5 ¹			•		

¹Auch im Student Use Benefit enthalten

²Über das zugehörige Office 365 A1 enthalten

¹Microsoft 365 unterliegt den Lizenzbedingungen der einzelnen Produkte und Dienste, aus welchen Microsoft 365 besteht, in der durch die Lizenzbedingungen im Microsoft 365 Produkteintrag geänderten Fassung

WANN BENÖTIGEN SIE ZUSÄTZLICHE LIZENZEN FÜR POWER APPS UND POWER AUTOMATE?

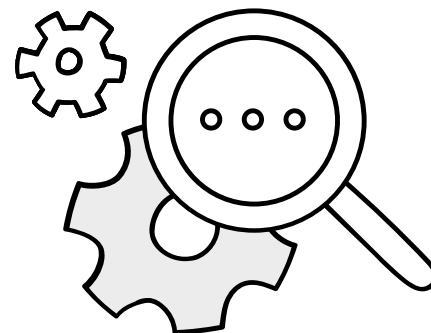


Gerade weil schon Nutzungsrechte für Power Apps und Power Automate in vielen M365 Produkten enthalten sind, sollten Sie im Blick haben, ab wann sie dennoch eigenständige Lizenzen für diese Produkte benötigen.

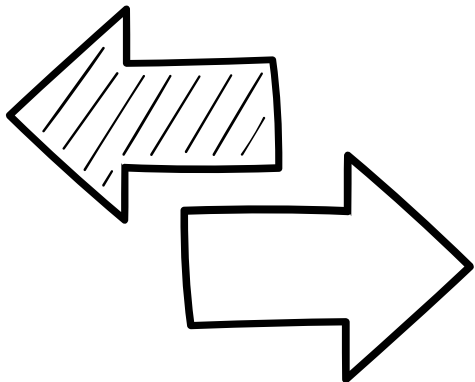
Sobald Ihre Anforderung an die Power-Plattform-Dienste komplexer werden und aus dem lizenzierten Kontext des M365-Dienstes hinausgehen, ist es wahrscheinlich, dass die inkludierten Nutzungsrechte für die Power Plattform aus den M365-Abonnements nicht mehr ausreichen.

Das kann zum Beispiel sein, wenn Sie

- einen Premium-Konnektor oder einen benutzerdefinierten Konnektore verwenden möchten, denn viele Drittanbieter Konnektoren oder zum Beispiel der SQL Server Konnektor sind Premium-Konnektoren
- Dataverse verwenden möchten, aber keine E5 Lizenz haben
- eine App oder einen Flow erstellen möchten, der oder die mehr als zwei benutzerdefinierte Datenquellen oder mehr als 15 benutzerdefinierte Entitäten enthält
- einen Prozess automatisieren möchten, der mehr als 5000 API-Aufrufe pro Tag oder mehr als 2000 API-Aufrufe pro Stunde erfordert



Es gibt **verschiedene Optionen**, wie Sie **Lizenzen für Power Apps oder Power Automate** erwerben können, je nachdem, wie viele Nutzer, Apps oder Flows Sie haben und wie oft Sie diese verwenden:



- **Power Apps Premium** ist am besten für Unternehmen geeignet, die eine Lizenz für Benutzer wollen, unabhängig von der Anzahl der Apps, die sie ausführen müssen. Dieses Angebot ermöglicht es lizenzierten Benutzern, unbegrenzt benutzerdefinierte Anwendungen auszuführen und unbegrenzt auf Power Pages Websites zuzugreifen. Diese Lizenzform ist also ideal für Benutzer, die mehrere Apps benötigen.

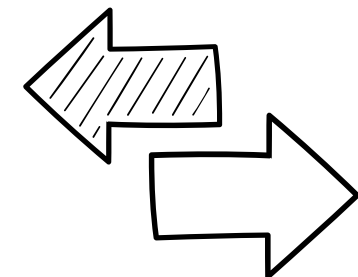
- **Power Apps per App** ist die beste Wahl für Unternehmen, die Benutzer für jede App oder Website lizenzieren wollen, mit der Flexibilität, Lizenzen zu stapeln. Kunden mit Power Apps per App beginnen typischerweise mit 1-2 führenden Anwendungsszenarien, bevor sie die Plattform breiter einsetzen. Power Apps per App ist damit eine attraktive Lizenzoption für Endbenutzer, die nur wenige Apps ausführen und/oder nur wenige Websites aufrufen.



- **Die Power Apps per App- pay-as-you-go-Messung** ermöglicht es einzelnen Benutzern, eine benutzerdefinierte Anwendung auszuführen. Diese Option ist am besten für Unternehmen geeignet, die nur für die Benutzer bezahlen möchten, die eine Power App ein- oder mehrmals im Monat aufrufen. Der Vorteil hierbei ist, dass im Nachhinein bezahlt wird, je nachdem wie viele aktive Benutzer gezählt wurden. Der Preis ist jedoch etwa doppelt so hoch im Vergleich zum Vorab-Erwerb. Da pay-as-you-go über Azure läuft, wird es eigentlich in USD nach Kurs abgerechnet

- **Power Automate Premium** ist ideal für Einzelpersonen, die erweiterte Automatisierungen benötigen wie Premium-Konnektoren, erweiterte Workflows, erhöhte Ausführungsgrenzen und Unternehmensfunktionen. Mit Power Automate Premium wird ein RPA Bot nutzbar.

- **Power Automate per Flow** wird nach dem Top-Level-Flow lizenziert und ermöglicht es Kunden, kritische Geschäftsprozesse mit Kapazität zu implementieren, die Teams, Abteilungen oder die gesamte Organisation bedienen, ohne jeden Endbenutzer, der den lizenzierten Flow auslöst, einzeln zu lizenzieren. Ideal für: Unternehmen, die mehrere Benutzer haben, die auf dieselben Flows zugreifen müssen.



BEISPIELE ZU PREISEN UND FUNKTIONEN DER VERSCHIEDENEN OPTIONEN



Option	Preis	Funktionen
Power Apps Premium	18,70 € pro Nutzer pro Monat (oder 11,20 € pro Benutzer/ Monat mit 2,000+ neuen Lizenzen)	Ermöglichen Sie lizenzierten Benutzern das Erstellen, Modernisieren und Bereitstellen einer unbegrenzten Anzahl von Anwendungen: <ul style="list-style-type: none"> • Unbegrenzte Power Apps und Power Pages für zugewiesene Benutzer • 500 AI Builder-Guthaben1 • Vordefinierte, benutzerdefinierte und On-Premises-Connectors verwenden • Dataverse-Berechtigungen für 250 MB-Datenbank und 2 GB-Datei
Power Apps per App	4,70 € pro Nutzer pro Monat (für eine App oder Webseite) im Jahresabonnement	Berechtigt einen einzelnen Benutzer zum Ausführen von einer Anwendung oder zum Zugriff auf eine Power Pages Website in einer bestimmten Umgebung.
Power Apps Pay as you go	9.40 € pro aktivem Nutzer pro Monat (für eine App)	Eine Messung der Anzahl der eindeutigen, aktiven Benutzer, die eine einzelne pay-as-you-go-fähige App in einer Umgebung ein- oder mehrmals im Monat öffnen.



Option	Preis	Funktionen
Power Automate Premium	14 € pro Nutzer pro Monat	<p>Ermöglicht es lizenzierten Benutzern, moderne Anwendungen über API-basierte digitale Prozessautomatisierung (Cloud-Flows) und Legacy-Anwendungen über UI-basierte Robotic Process Automation (Desktop-Flows) im betreuten Modus zu automatisieren:</p> <ul style="list-style-type: none"> • Cloud-Flows (DPA) • Desktop-Flows (RPA) im beaufsichtigten Modus • Prozess- und Aufgaben-Mining mit 50 MB gespeicherten Daten • 5.000 AI Builder-Serviceguthaben • Microsoft Dataverse-Berechtigungen für 250 MB-Datenbank und 2 GB-Datei
Power Automate per Flow	468€ pro Monat (96,60 pro Flow, mindestens 5 Lizenzen)	Am besten für Unternehmen, die Flows mit reservierter Kapazität für unbegrenzt viele Benutzer in einer Organisation implementieren wollen

WANN BENÖTIGEN SIE ZUSÄTZLICHE LIZENZEN FÜR DIE PROZESSAUTOMATISIERUNG MIT RPA ODER PROCESS MINING?



Wenn Sie einen Prozess automatisieren möchten, der eine Interaktion mit einer Desktop- oder Web-Anwendung erfordert, die keine API-Schnittstelle hat, können Sie Robotic Process Automation (RPA) verwenden. RPA ermöglicht es Ihnen, einen Flow zu erstellen, der die Aktionen eines Benutzers auf einem Computer oder einem Browser nachahmt, wie zum Beispiel das Ausfüllen eines Formulars, das Klicken auf eine Schaltfläche oder das Kopieren und Einfügen von Daten.

Folgende Lizenzen bieten Robotic Process Automation:

1

Power Automate Premium: Power Automate Premium bietet umfangreiche Funktionen für die Robotic Process Automation (RPA), wie die Nutzung eines RPA-Bots (Attended) zur Automatisierung komplexer und zeitaufwändiger Prozesse.

2

Hosted Process: Dies ist ein virtueller Computer, auf dem Sie Ihren RPA-Flow ausführen können, ohne einen eigenen Computer dafür zu verwenden. Sie können einen Hosted Process für mehrere Flows verwenden, die auf demselben Computer ausgeführt werden sollen.

3

Process Mining: Dies ist eine Funktion, die Ihnen hilft, Ihre bestehenden Prozesse zu analysieren und zu verbessern, indem sie Daten aus verschiedenen Quellen sammelt und visualisiert. Sie können zum Beispiel sehen, wie oft ein Prozess ausgeführt wird, wie lange er dauert, welche Schritte er enthält und wo es Flaschenhalse oder Fehler gibt.



Option	Preis	Funktionen
Power Automate Process (pro Bot)	140,40€ pro Bot pro Monat	<p>Zugriff auf einen einzelnen autonomen Bot, der einen RPA-Flow ausführt oder ein kritischer Geschäftsprozess, auf den organisationsweit zugegriffen werden kann ohne, dass einzelne Benutzer lizenziert werden müssen:</p> <ul style="list-style-type: none"> • Cloud-Flows (DPA) • Desktop-Flows (RPA) im unbeaufsichtigten Modus • 5.000 AI Builder-Serviceguthaben • Dataverse-Berechtigungen für 50 MB-Datenbank und 200 MB-Datei
Power Automate Hosted Process (Pro Bot)	201,30€ pro Bot pro Monat	<p>Power Automate Hosted Process wird pro Bot lizenziert und ist ein Superset von Power Automate Process. Es bietet dieselbe Funktionalität, enthält aber zusätzlich eine virtuelle Maschine für die unbeaufsichtigte Automatisierung ohne Infrastruktur. Jede Hosted Prozesslizenz bietet Kapazität für einen einzelnen, von Microsoft verwalteten und in der Azure-Infrastruktur gehosteten virtuellen Computer:</p> <ul style="list-style-type: none"> • Cloud-Flows (DPA) • Desktop-Flows (RPA) im unbeaufsichtigten Modus • Gehosteter virtueller Microsoft-Computer • 5.000 AI Builder-Serviceguthaben • Dataverse-Berechtigungen für 50 MB-Datenbank und 200 MB-Datei

Option	Preis	Funktionen
Power Automate Process Mining (Add-on to Power Automate Premium)	56.163,60€ pro Jahr	<p>Process Mining ist eine kapazitätsbasierte Zusatzlizenz, die Kunden einen schnellen ROI ermöglicht, indem sie kritische Optimierungsmöglichkeiten identifiziert und bestehende Prozesse verbessert. Es gibt keine Beschränkungen für die Anzahl der Benutzer pro Tenant.</p> <p>Die Kapazität sollte für die Spitzenauslastung über eine 12-monatige Vertragslaufzeit erworben werden.</p>
Power Automate Unattended RPA Add-on (pro Bot)	1.684,80€ pro Jahr	<p>Power Automate Premium oder Power Automate per Flow gelten als Basislizenzen für das unbeaufsichtigte RPA-Add-on (der in Power Automate Premium enthaltene Bot ist Attended – soll der Bot ohne Anmeldung eines Benutzers agieren können, wird dieses Addon benötigt.)</p>

HINWEIS

Unterschied zwischen Power Automate Process und Power Automate Hosted Process: Hierbei handelt es sich um zwei verschiedene Lizenztypen für Power Automate, die es Ihnen ermöglichen, Flows zu erstellen, die aus mehreren Schritten bestehen und eine Reihe von Aktionen in verschiedenen Anwendungen oder Diensten ausführen. Der Unterschied zwischen den beiden ist, dass Power Automate Process nur auf dem Gerät des Benutzers ausgeführt werden kann, während Power Automate Hosted Process auf einem virtuellen Computer in der Cloud gehostet wird. Power Automate Process erfordert, dass der Benutzer angemeldet ist und das Gerät eingeschaltet ist, um den Flow auszuführen. Power Automate Hosted Process hingegen bietet mehr Flexibilität und Zuverlässigkeit, da der Flow unabhängig vom Status des Benutzers oder des Geräts ausgeführt werden kann.

AI BUILDER



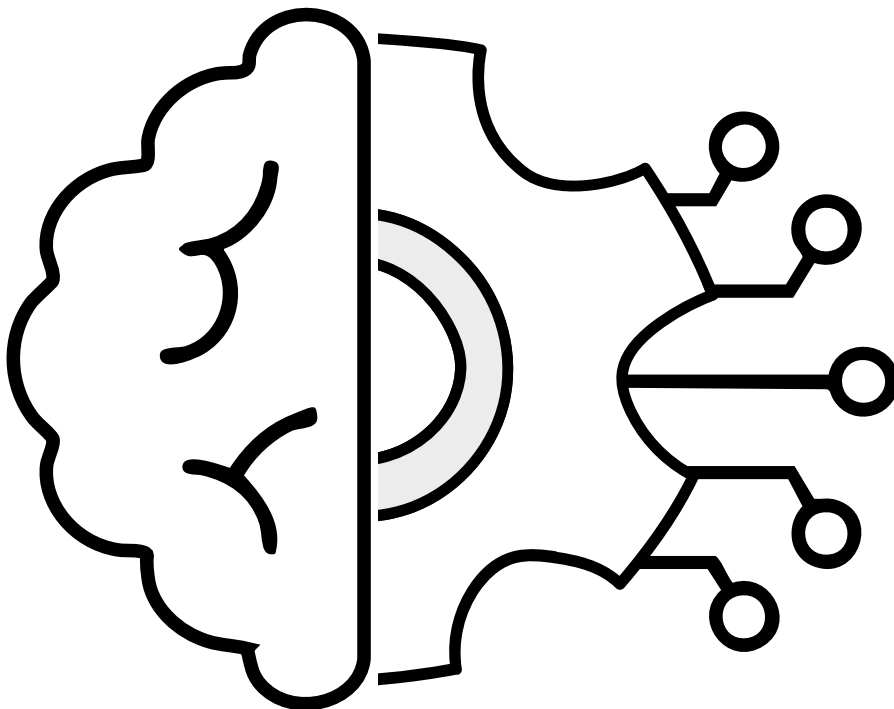
PROZESSAUTOMATISIERUNG MIT KÜNSTLICHER INTELLIGENZ



Wenn Sie einen Prozess automatisieren möchten, der künstliche Intelligenz erfordert, wie zum Beispiel die Erkennung von Text, Bildern, Formularen oder Emotionen, können Sie AI Builder verwenden. AI Builder ist eine Funktion, die es Ihnen ermöglicht, ohne Programmierkenntnisse eigene

Modelle zu erstellen oder vorgefertigte Modelle zu verwenden, die Sie in Ihre Flows oder Apps integrieren können. In vielen Power Apps / Power Automate Lizenzen ist bereits ein Startkontingent für den AI Builder enthalten. Darüber hinaus gibt es folgende Lizenzierungsmöglichkeiten:

AI Builder wird auf monatlicher Kapazitätsbasis über das AI Builder Capacity Add-on lizenziert. Diese Kapazität wird in Form von "Service Credits" ausgedrückt. Service Credits dienen als die einzige, gemeinsame Währung für alle Fähigkeiten, die von AI Builder unterstützt werden. Qualifizierende Voraussetzungen für das AI Builder Add-on sind Power Apps Premium und Power Apps per App, Power Automate Premium, Power Automate Process, Power Automate Hosted Process, Power Automate unattended RPA Add-on und Dynamics 365 Finance Abonnement-Lizenzen. Mehrere AI Builder Add-ons können auf eine einzelne qualifizierende Basislizenz angewendet werden.





Das AI Builder Add-on wird über Kapazitätspakete mit gestaffelten Preisen angeboten. Jedes Kapazitätspaket enthält 1 Million Service Credits pro Monat. Die Service Credits werden über den Mandanten gepoolt und verfügbare Service Credits werden abgezogen, wenn AI Builder Dienste genutzt werden; (z.B., wenn ein Kunde 4,7 Millionen Service Credits pro Monat benötigt, basierend auf der erwarteten Nutzung, sollte er 5 Kapazitätspakete kaufen.)

Verschiedene Fähigkeiten, zum Beispiel Formularverarbeitung, Vorhersage, verbrennen Service Credits zu unterschiedlichen Raten. (Siehe die AI Builder Preiskarte für Details). Kunden sollten die entsprechende Anzahl von AI Builder Kapazitätspaketen basierend auf der erwarteten Nutzung über alle Szenarien hinweg kaufen.

Kapazitätspaket Tiers	AI Builder Add-on SKU-Bezeichnungen	Kapazitätspaket Mindestabnahme	Kapazitätspaket Preis/Monat
Tier 1	AI Builder Capacity T1 Add-on	1 Kapazitätspaket	\$500/Kapazitätspaket
Tier 2	AI Builder Capacity T2 Add-on	10 Kapazitätspakete	\$375/Kapazitätspaket
Tier 3	AI Builder Capacity T3 Add-on	50 Kapazitätspakete	\$250/Kapazitätspaket

- Gekaufte Service Credits können für AI Builder-Modelle in Power Automate, Power Apps und Dynamics-365-Anwendungen verwendet werden.
- Dienstleistungskredite werden sowohl für das Training als auch für die Produktion abgezogen/ verbraucht.



„VIVE LE ROI.“

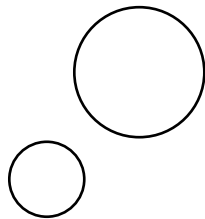
ALTERNATIVEN AUS DER MICROSOFT SUITE



WANN LOHNT SICH DER EINSATZ
VON LOGIC APPS ODER SPFX
STATT POWER APPS
ODER POWER AUTOMATE?



Der Einsatz von Logic Apps oder SPFX statt Power Apps oder Power Automate für die App-Erstellung oder Prozessautomatisierung kann sich vor allem dann lohnen, wenn Sie einen Prozess automatisieren oder eine App bereitstellen möchten, der oder die sehr viele oder alle Mitarbeiter betrifft oder wenn Sie einen Service Account benötigen, der unabhängig von einem einzelnen Benutzer agiert. Logic Apps und SPFX sind Werkzeuge aus der Microsoft Suite, die Ihnen mehr Flexibilität und Kontrolle über Ihre Lösungen bieten, aber auch mehr Programmierkenntnisse erfordern. Sie bezahlen nun statt Premium-Lizenzen für jeden Mitarbeiter einen einmal erhöhten Preis für die Entwicklung, aber danach nur noch nach dem Verbrauch, was sich lohnen kann.



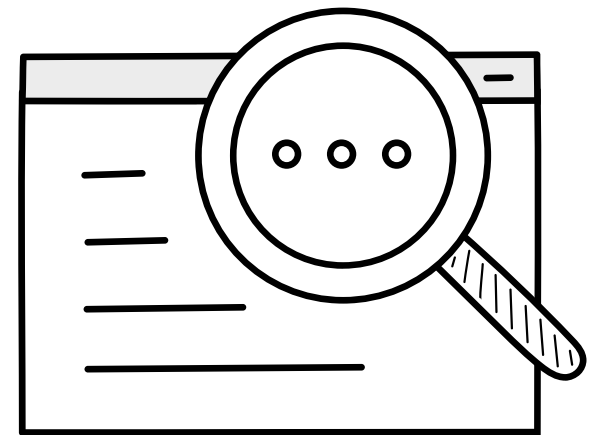
WAS LEISTEN LOGIC APPS UND SPFX?



Logic Apps sind eine Cloud-basierte Plattform, die es Ihnen ermöglicht, Workflows zu erstellen, die verschiedene Dienste und Anwendungen miteinander verbinden. Sie können zum Beispiel Daten aus verschiedenen Quellen abrufen, Bedingungen und Aktionen definieren, Fehler behandeln und Benachrichtigungen senden. Logic Apps sind ähnlich wie Power Automate, aber bieten Ihnen mehr Möglichkeiten, Ihre Workflows zu gestalten, zu verwalten und zu überwachen. Sie bezahlen für Logic Apps nach der Anzahl der Ausführungen, der Dauer und dem Speicherverbrauch Ihrer Workflows.

SPFX (SharePoint Framework) ist eine Entwicklungsumgebung, die es Ihnen ermöglicht, Webparts oder Erweiterungen für SharePoint oder Teams zu erstellen. Sie können

zum Beispiel interaktive Dashboards, Formulare, Spiele oder Chatbots erstellen, die auf Ihre Anforderungen zugeschnitten sind. SPFX ist ähnlich wie Power Apps, aber bietet Ihnen mehr Möglichkeiten, Ihre Apps zu programmieren, zu testen und zu debuggen. Sie bezahlen für SPFX nach dem Speicherverbrauch Ihrer Apps.



IM ÜBERBLICK



Kriterium	Power Apps	Power Automate	Logic Apps	SPFX (SharePoint Framework)
Beste Anwendungsfälle	Erstellung individueller Apps für spezifische Geschäftsanforderungen	Automatisierung einfacher bis mittlerer Geschäftsprozesse und Workflows	Erstellung komplexer, cloud-basierter Workflows, die mehrere Systeme integrieren	Entwicklung von Webparts und Erweiterungen für SharePoint und Teams
Komplexität des Prozesses	Niedrig bis mittel	Mittel	Hoch	Hoch
Benutzerfreundlichkeit	Sehr hoch, geeignet für Nutzer ohne Programmierkenntnisse	Hoch, geeignet für Nutzer ohne Programmierkenntnisse	Mittel, erfordert technisches Verständnis	Niedrig, erfordert fortgeschrittene Programmierkenntnisse
Flexibilität und Kontrolle	Mittel	Mittel	Hoch	Sehr hoch
Kostenmodell	Lizenzgebühren pro Nutzer und App	Lizenzgebühren pro Nutzer und Flow	Bezahlung nach Anzahl der Ausführungen, Dauer und Speicherverbrauch der Workflows	Bezahlung nach Speicherverbrauch der Apps
Skalierbarkeit	Mittel	Mittel	Hoch	Hoch

DIE OPTIMALE LÖSUNG



WIE SIE DIE OPTIMALE LÖSUNG FÜR IHRE PROZESSAUTOMATISIERUNG FINDEN



Um die optimale Lösung für Ihre Prozessautomatisierung zu finden, sollten Sie die folgenden Schritte befolgen:

1 Prozess (optimiert) aufzeichnen: Machen Sie sich ein klares Bild von dem Prozess, den Sie automatisieren möchten, indem Sie ihn schrittweise dokumentieren. Identifizieren Sie die Eingangs- und Ausgangsdaten, die beteiligten Personen und Systeme, die Bedingungen und Aktionen, die Fehlerfälle und die Erfolgskriterien.

2 Eingangsfaktoren überlegen: Überlegen Sie, welche Faktoren für Ihre Entscheidung wichtig sind, wie zum Beispiel die Anzahl der Nutzer, die Komplexität des Prozesses, die Anzahl der Durchläufe, die vorhandenen Lizenzen, das Budget und die Zeit.

3 Kosten und Nutzen vergleichen: Vergleichen Sie die Kosten und Nutzen der verschiedenen Optionen, die Sie haben, wie zum Beispiel Power Apps, Power Automate, Logic Apps, SPFX oder eine externe Software. Berücksichtigen Sie dabei sowohl die einmaligen als auch die laufenden Kosten, sowie den Mehrwert, den Sie durch die Automatisierung erzielen, wie zum Beispiel Kosteneinsparung durch Produktivitätssteigerung, Mitarbeiterzufriedenheit, Fehlerreduktion und Kundenzufriedenheit.

4 Die optimale Lösung auswählen: Wählen Sie die Lösung aus, die am besten zu Ihren Zielen und Anforderungen passt, und implementieren Sie sie. Testen Sie die Lösung, bevor Sie sie in den Live-Betrieb nehmen, und überwachen Sie sie regelmäßig, um sicherzustellen, dass sie funktioniert und optimiert werden kann.

FAZIT





Die Power Plattform bieten Ihnen eine Vielzahl von Möglichkeiten veraltete Prozesse zu automatisieren, digitalisieren oder mit Hilfe von künstlicher Intelligenz für die Zukunft aufzustellen. Die Möglichkeiten der Lizenzierung der Power-Plattform-Produkte ist umfangreicher als die Vielfalt der Produkte an sich, bietet aber deshalb die Option an die Bedürfnisse Ihres Prozesses angepasst zu werden. Auch weitere Microsoft-Technologien kommen gegebenenfalls in Frage. Es ist nicht immer einfach, die passende Lizenzierung zu bestimmen, da die Auswahl von vielen Faktoren abhängt, wie zum

Beispiel dem Umfang, der Komplexität und der Häufigkeit Ihrer Lösungen, sowie den vorhandenen Lizenzen, dem Budget und der Zeit.

Um die optimale Lösung für Ihre Prozessautomatisierung zu finden, sollten Sie daher immer eine sorgfältige Analyse Ihrer Ziele und Anforderungen durchführen und die Kosten und Nutzen der verschiedenen Optionen vergleichen.

Wenn Sie Hilfe bei der Auswahl der richtigen Technologie für Ihre Prozessautomatisierung benöti-



gen, sind wir gerne für Sie da. Wir von Provectus sind Experten für die Power Platform und andere Werkzeuge aus der Microsoft Suite mit interdisziplinären Teams aus Business Consultants, (Full Stack-) Entwicklern, Adoption Specialists sowie Security & Compliance Experts. Wir helfen Ihnen dabei, die beste Lösung für Ihre Bedürfnisse zu finden und ganzheitlich zu implementieren – stets mit dem Ziel der Kostenoptimierung. Kontaktieren Sie uns noch heute für eine kostenlose Beratung.

Quelle: Power-Plattform-Licensing-Guide-July-2024.pdf (microsoft.com)

HINWEIS

Großes Potential oder teures Unterfangen?

Die Microsoft Power Platform hat laut Studien in verschiedenen Organisationen signifikante Verbesserungen in der Produktivität und Fehlerreduktion bewirkt. Hier sind einige Statistiken und Quellen:

1. Produktivitätssteigerung:

Unternehmen, die die Power Platform nutzen, haben eine Produktivitätssteigerung von bis zu 15% beobachtet.

Durch die Automatisierung von Geschäftsprozessen konnten Organisationen die Zeit zur Durchführung von Aufgaben um bis zu 50% reduzieren¹.

2. Fehlerreduktion:

Die Automatisierung von Prozessen mit der Power Platform hat zu einer Reduktion von Fehlern um bis zu 80% geführt.

Durch die Nutzung von Power Automate und Power Apps konnten Unternehmen die Genauigkeit und Konsistenz ihrer Daten erheblich verbessern.

3. Kosteneinsparungen:

Organisationen haben durch die Implementierung der Power Platform bis zu 70% der Entwicklungskosten eingespart.

Quellen: <https://learn.microsoft.com/en-us/power-platform/guidance/adoption/business-value>, <https://tools.totaleconomicimpact.com/go/microsoft/powerplatform/docs/TEIofPowerPlatform-FINAL.pdf>, <https://learn.microsoft.com/en-us/power-platform/guidance/adoption/maturity-model-details>, <https://www.microsoft.com/en-us/industry/microsoft-in-business/business-transformation/2020/05/07/maintaining-performance-and-productivity-with-power-platform/>